

Projekt Rumpeged



Hvad vi fandt under presenningen en forårsdag i 2013

Foto: Finn Johansen

Rumpegeden kom til Veteranbanen i 2008. Hvorfor er der ingen der helt kan huske. Den fik en presenning over, og blev henstillet på Vrads Station.

Her stod den og rustede mere og mere, indtil den blev halet frem i forsommeren 2013 til vurdering. Og meningerne var meget delte. Mange drømte om at se den gå op i flammer på Sct. Hans bålet. Men et par naive nybegyndere gik i gang med at undersøge vognen nærmere. Det viste sig, at undervognen var sund, og at taget kunne reddes ved at udskifte en kant på 10-15 cm hele vejen rundt. Men ellers var den godt nok sur i kassen. Meget sur. Det endte dog med en beslutning om at prøve at redde hvad der kan blive Danmarks eneste gennemrenoverede, kørende rumpeged. Følg med efterhånden som projektet skrider frem.

Maj 2013

Rumpegeden hentes, pakkes ud og vurderes.

Vognen skal tømmes for den "fine" indretning den fik som camping- og værkstedsvogn hos DSB. Køkken med vask og gasblus, dagligstue med to brikse, sofabord, skabe og hylder.

Værkstedsrum med reoler og en stor olietank, som stadig indeholdt et par hundrede liter dieselloolie.

Juni / Juli 2013

Den indvendige beklædning på vægge og loft fjernes, og al isolering i hulrum og under vognbund tages ud. Gulvet med vinylbelægning og en særlig konstruktion med 20 mm flamingoisolering fjernes og afslører, at det underliggende bræddegulv er friskt på nær enkelte brædder i kanterne. Det må have været en dyr sag at opvarme vognen til beboelsestemperatur

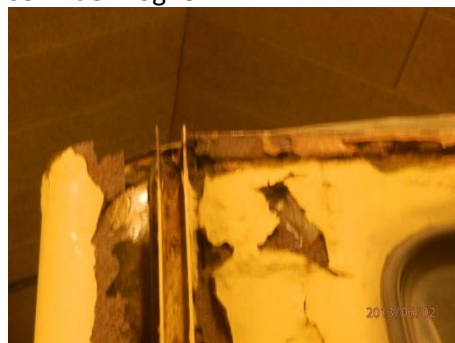
August 2013

Genopbygning påbegyndes ved at udskifte den vinkeljernsramme, som danner underkant for sidepladerne, og som midlertidigt kan anvendes som bæring for sidesprosserne efterhånden som de udskiftes. Der skiftes kun et lille stykke ad gangen, så taget stadig er understøttet resten af vejen rundt, og på et par soldater midt i vognen.



Foto: Finn Johansen

Den ene side afklædt for plader. Der ses stadig rester af skillerum med køkkenfliser inde i vognen



Sur i kassen !!

Foto: Finn Johansen

Projekt Rumpeged

September 2013

Skydedørene demonteres. Dele hertil renses, smøres eller males.

Der fremstilles skabeloner til sidesprosser og buede fronter 6 hele planker asketræ hentes på et nærliggende savværk

Oktober 2013

Arbejdet med at udskære, afrette og høvle træ til sprosser påbegyndes

November / December 2013

De buede lodrette sidesprosser og de buede endesprosser udskæres og høvles.

Januar 2014

Sprosserne til tagkanten fræses og de buede vandrette sprosser til fronterne høvles i smig.

Februar 2014

Den ene buede front demonteres og der klargøres til udstemning af tapsamlinger i sprosser.

Den indvendige tagflade afrenses og males med rustbeskytter.

Marts 2014

Tilpasning, skæring af tappe og udstemning af alle dele til buet front.

Prøvesamling og endelig montering af den første side – den buede front.

April – august 2014

Successivt fjernes pladebeklædning og træskelet (det der er tilbage) på en halv vognside ad gangen, og den nedre vinkeljernsramme opsvejses, sidesprosser tilpasses og tappes sammen. Over dørene samles tagsprossen med "fransk lås". Med udgangen af august måned er hele træskelettet færdigt.

September 2014

Der fremstilles stålbojler til hjørnerne, som binder sider og fronter sammen.

Bremsesystemet: Beholder, Cylinder, Ventiler og rør samt bremsearme demonteres, renses og testes, inden de lægges på lager.

Kollisionspuffere fremstilles

Oktober 2014

Tagplader og sideplader tegnes, og der træffes aftale med sponsor om at klippe plader på mål og kantbukke tagrender, tagkant og mavebælte samt låse, så pladerne kan hægtes sammen under montage.

November / December 2014

Den tærede tagkant skæres bort hele vejen rundt. Der skal fjernes 15 – 20 cm for at komme så højt op på taget, at stålpladen er sund.



Foto: Finn Johansen

Vinkeljernskanten opbygges



Foto: Finn Johansen

Nyt træskelettet opbygges gradvist



Foto: Finn Johansen

Træskelettet tappes sammen og samlingerne låses med dyvler

Projekt Rumpeged

Januar 2015

Nye plader til tagkant og tagrende hentes hos sponsor. Første plader tildannes og hæftesvejses. De runde hjørner giver en lille udfordring.

Februar / Marts 2015

Tilpasse, hæfte og fuldsvejsse tagplader med ny tagrende hele vejen rundt



Foto: Finn Johansen

Ny tagkant med tagrende isvejses



Foto: Finn Johansen



Foto: Finn Johansen

Et brugt hjulsæt fra en anden rumpeged renoveres De første sideplader tilpasses

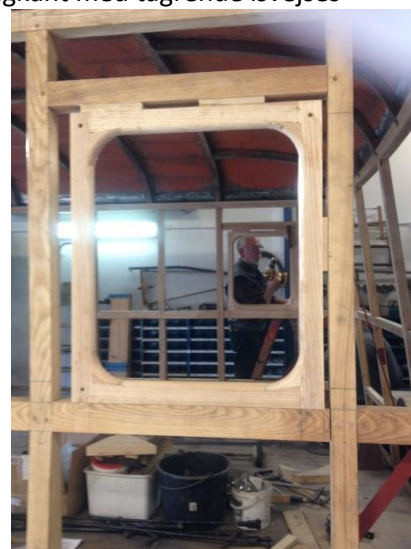


Foto: Finn Johansen

Vinduesrammer isættes

April 2015

Vi har været heldige at få et hjulsæt i rigtig god stand fra en anden rumpeged. Disse adskilles, renses, justeres og males og lægges på lager. Sideplader hentes hos sponsor. De første plader til den ene front tilpasses.

Maj 2015

Tagkanter tilrettes. Overgang til tagflade spartles og slibes, spartles og slibes, spartles og slibes

Juni 2015

Arbejdet med tilpasning af sideplader fortsættes. Indtil videre kun de nemme, plane flader.

Juli / August 2015

Taget afrenses udvendigt

Tagkanter spartles og slibes

Runde hjørner til øverste del oven over mavebæltet tilpasses.

September 2015

Sideplader ved dørene udskæres og opmærkes, klar til bukning

Oktober 2015

Sideplader ved døre forsynes med vinkelret ombuk ind i falsen.

Pladerne til døråbninger på den nederste del stukkes, så pladerne kommer til at følge sprossernes krumning

November 2015

Plade ved mavebælte ombukkes ind i dørfalsen. Lodde/svejsse mavebælte og tilpasse plader til samling.



Foto: Finn Johansen

Spartles og slibes



Foto: Finn Johansen

Plader til døråbninger stukkes

Projekt Rumpeged

December 2015

Isvejse vinkeljernskant og tilpasse plade bag trin samt plade over døre.



Foto: Finn Johansen

Plader til hjørner kuples på Silkeborghammer



Foto: Finn Johansen

Sideplader tilpasses og sømmes



Foto: Finn Johansen

Det første hjørne. Nederste del er dobbeltkrum i den ene kant

Januar 2016

Tilpasse sideplader ved døre. Påføre og justere facon på sprosser.

Februar 2016

Sømme hjørner øvre del. Kupling af plade til hjørnerundingen nedre del på Silkeborghammer. Tak for lån til Teknisk Skole Silkeborg

Marts/ April 2016

Tildanne plader til de dobbeltkrumme hjørner på nederste del. Sømme sideplader.

Maj / Juni 2016

Fremstille og pålodde hjørner til tagkant og tagrende
Fremstille og påsvejse mavebælter på de runde hjørner
Tilpasse, montere og lodde tagnedløb

Juli 2016

Rumpegeden flyttes. Hjulaksler demonteres og vognkassen løftes op på donkrafte, så det bliver muligt at afrense og rustbehandle undervognen

August 2016

Pladekanter nederst ombukkes, undervogn afrenses og grundmales. Bremsehamler, bremseophæng og led-forbindelser afrenses, grundmales og smøres. Fjedre demonteres, afrenses og smøres.

Fjedrophæng demonteres og renoveres.

September 2016

Bremsehamler monteres. Undervogn rustbeskyttes med Dinitrol. Trykluftanlæg genmonteres. Trækstænger monteres.

Oktober 2016

Så er rumpegeden tilbage på egne hjul. Bremsstænger er monteret, og undervognen har fået en ekstra Dinitrolbehandling i alle revner og sprækker.

November / December 2016

Måneden er mest gået med klargøring af andet materiel og kørsel med juletræstogene. På rumpegeden er karosseripladen rundt om vinduerne blevet kantet ind, så der kan sættes vinduer i, når vi en gang når dertil.



Foto: Finn Johansen

Færdigt hjørne med tagkant, mavebælte og tagnedløb



Foto: Finn Johansen

Rumpegeden er blevet flyvende

Projekt Rumpeged



Foto: Finn Johansen

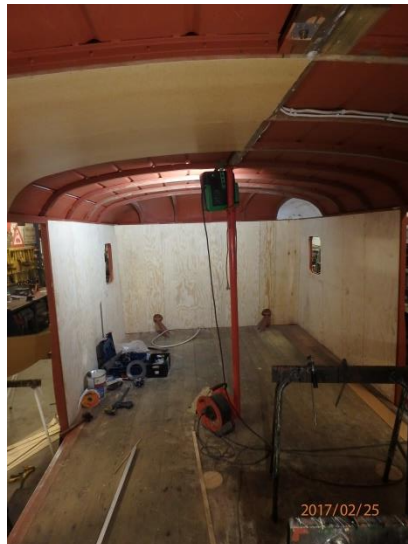


Foto: Finn Johansen



Foto: Finn Johansen

Indvendige sider og loft beklædes

Januar 2017

Januar har givet mulighed for at få udført en hel masse småopgaver: Ophæng til bremseslanger, befæstelse for elstik mellem rumpegeden og skinnebusserne, trækning af kabler til slutlanterner, lygtehuse til slutlanterner, indvendig rustbeskyttelse, påsætning af blygummi indvendig for vibrationsdæmpning og opskæring af egeplanker til lister over indvendige samlinger i beklædning og til listegulv. Og så er der hjemkommet plader til indvendig beklædning af sider og loft.

Februar 2017

Månedens er gået med beklædning af indvendige sider og loft

Marts 2017

Så er de sidste loftsplader monteret. Og ellers er måneden gået med klargøring af andet materiel inden sæsonstart.

April 2017

Nu har rumpegeden fået monteret kugleskinner til skydedørene og dørkarme med fals til dørkanterne i lukket position. Der er fremstillet samle-kasser til elkablerne og montering af dæklister over pladesamlingerne på sider og loft er påbegyndt.

Maj 2017

Vi er i gang med alle småtingene. Elinstallation er færdiggjort. Skydedørene er færdigmonterede med håndtag og låse. Alle dæklister over samlinger er monteret, og sider er spartlet ud, klar til maling. Dækrosetter omkring pufferne indvendig er monteret. Støttesøjler midt i vognen er fremstillet og monteret.

Juni 2017

Nu begynder det virkelig at se ud af noget. Der fremstilles dæk-kapper over kugleskinner til skydedørene, fremstilles dækringe og gummipakninger omkring puffer, bolte til Schaffenbergkoblinger drejes og indvendig maling er i gang.



Foto Finn Johansen

Sidste loftsplade



Foto: Finn Johansen

Elinstallation

Projekt Rumpeged



Foto: Finn Johansen

Indvendig beklædning færdiggjort – klar til maling



Foto: Finn Johansen

Skydedøre monteret



Foto: Finn Johansen

Maling af indvendige sider

Juli 2017

Der lægges en dækfuge mellem tagnedløbene og udvendig plade samt under mavebæltet. Planke til udvendige trin udskæres, høvles og tilpasses.

Taget afrenses og males første gang, anden gang og tredje gang.

Kappe over rulleskinne til dørene monteres.

August 2017

Vognen afdækkes, primes, sandes og sprøjtemales. Malerarbejde indvendig færdiggøres. Gulvet afslibes. Der monteres slutlygter og tagluger. Andre detaljer klargøres til montering.

September 2017

Vognen påmonteres koblinger, Ruder, Trin, Håndtag og der lægges gulvlister og indsættes cykelstativ. Døre males på indvendig side og mavebælte opmales. Klap over rulleskinner færdiggøres.

Litrering påsættes.

Oktober 2017

De sidste detaljer monteres og opmærkning færdiggøres. Der opsættes plancher om vognens historie og renoveringsprocessen



Foto: Finn Johansen

Lars maler tag omkring taglugen



Foto: Finn Johansen

Sidepladerne er primet



Foto: Finn Johansen

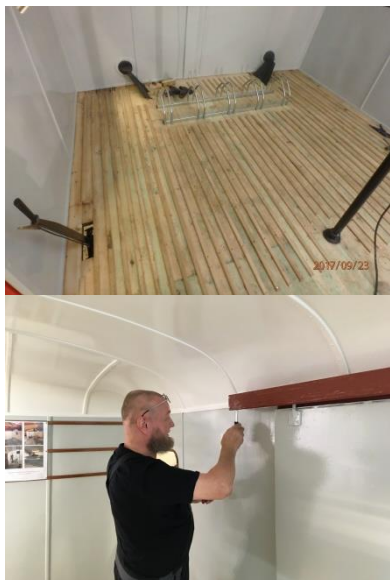
Første gang sanding påsprøjtes



Foto: Finn Johansen

Rumpegeden har fået farve

Projekt Rumpeged



Fotos: Finn Johansen

Listegulv og kappe



Foto: Finn Johansen

Testkørsel



Foto: Finn Johansen

Det færdige resultat

Rumpegeden er færdig og præsenteres for publikum i forbindelse med Veterantræffet 15. oktober 2017. Der er medgået i alt ca. 2400 arbejdstimer og materialeindkøb for godt 30.000 DKK. Vi har fået hjælp fra flere rigtig gode sponsorer, hvoraf et par stykker ønsker at forblive anonyme, eller som kan ses nedenfor. Stor tak til alle, som har hjulpet os til, at projektet har kunnet gennemføres. Det har været et spændende projekt, som kun få troede på i begyndelsen, men som tiden gik, og vognen tog form, har begejstringen og arbejdsindsatsen været stigende. Nu har Veteranbanen Bryrup – Vrads Danmarks eneste gennemrenoverede og kørende Rumpeged, som fremover kan ses på banen på større rejsedage; især i forsommeren og sensommeren.

Projekt Rumpeged

Plademateriale til renovering af
denne vogn er sponseret af

 **DANPRES**

PLATE PROCESSING FOR PROFESSIONALS

Førende leverandør i tyndpladebearbejdning til industrien

DANPRESS A/S
Mosegårdsvej 4
8670 Låsby
+45 86 95 23 00
www.danpres@danpres.dk

